

# Fiche produit

## ANCRAGE MULTI-FONCTION LONGUE PORTÉE LONG RANGE

**ECHELLE**  
CANADA

EXCLUSIVITÉ L'ECHELLE EUROPEENNE

### DESCRIPTION

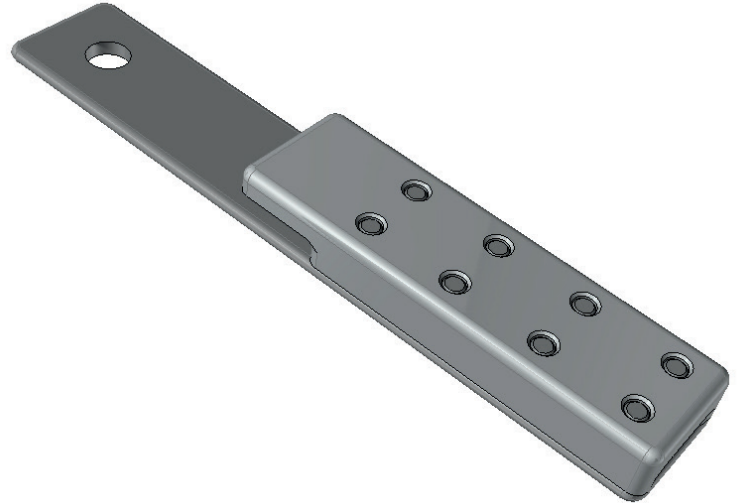
Pack destiné aux longues portées jusqu'à 20 mètres.

Homologuée pour 3 personnes entre 10 et 20 mètres. Permet de travail en tension.

Matériau de la platine : inox 316L.

Matériau de la matrice : aluminium.

Fixation : 8 boulons M10. Serrage jusqu'en butée sur la platine avec une colle frein filet fort.



### CARACTÉRISTIQUES TECHNIQUES

#### PROCEDURE DE MONTAGE

- 1. Vérifier l'état du support de l'ancrage et le câble.
- 2. Procéder à la mise en place de la platine sur son support.
- 3. Positionner le câble de ligne de vie de 10 mm à l'intérieur

#### CONSEIL DE POSE

- Attention : le crochet doit pouvoir passer librement. La durée de vie du matériel dépend de la qualité du support et de l'environnement. Un contrôle minimum tous les 12 mois est nécessaire.
- Tension du câble : 300kg.



Référence	Désignation	Matière
<b>A0015672</b>	LONG RANGE NEWPRO	Alu / Inox 316L