

LIGNE DE VIE

FLEEX

TECHNOLOGIE **BREVETÉE**

ANCRAGES ET
LIGNES DE VIE
DES SPÉCIALISTES
DE LA **HAUTEUR**



FABRICATION
L'ÉCHELLE EUROPÉENNE

AVANTAGES PRODUIT

- Installation d'une même ligne de vie sur **PLUSIEURS TYPES DE SUPPORTS**
- Corps du poteau, câble et ligne de vie **EN INOX**
- **SIMPLICITÉ DE POSE** sans outillage spécifique
- **MAÎTRISE** des efforts retransmis à la structure
- Distance entre les supports certifiée **JUSQU'À 15 M**
- Capsule d'absorption garantie **ANTI UV**
- Tube et platine **EN ALUMINIUM** (poids allégé)

CONFORME AUX NORMES



EN 795 et CENTS-16415 (3 utilisateurs)



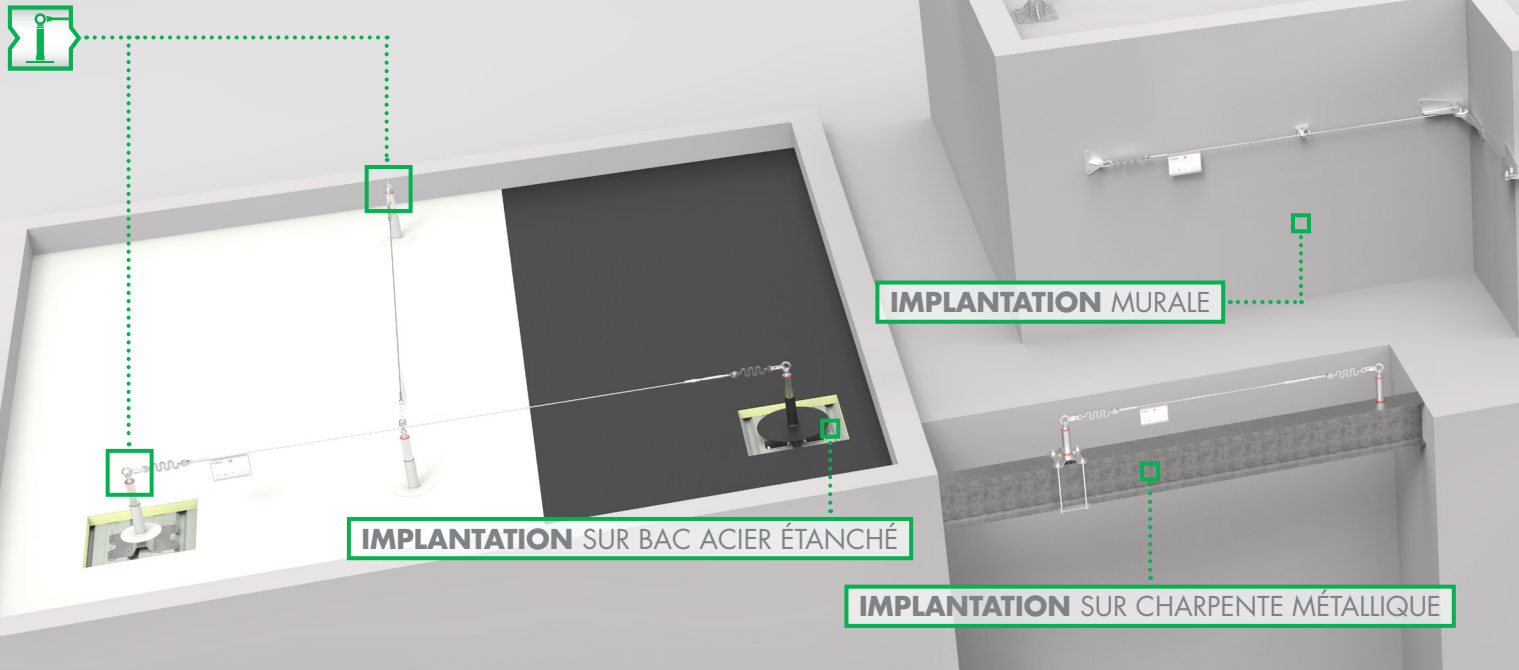
CSA Z259-16

LIGNE DE VIE

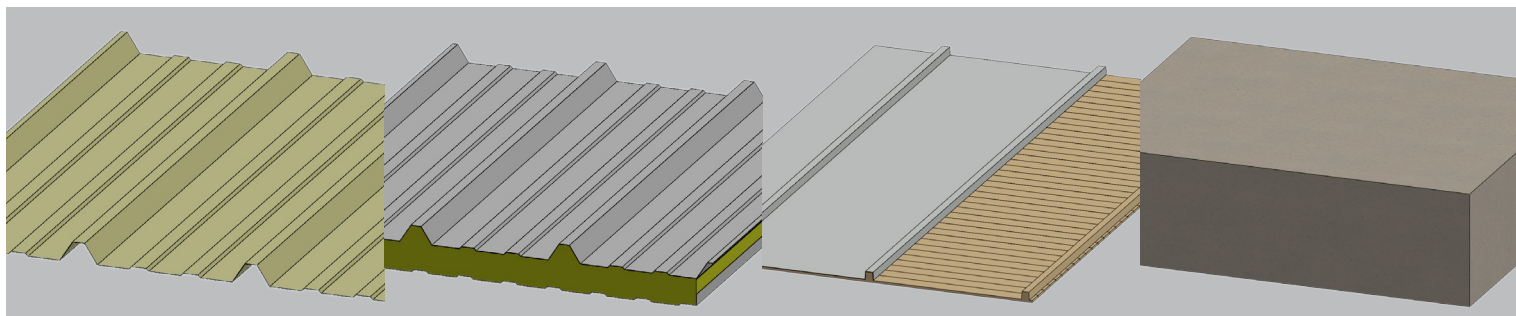
FLEEX

ANCRAGES ET LIGNES DE VIE

ADAPTABLE SUR TOUS LES SUPPORTS



LIGNE DE VIE ADAPTABLE SUR **8 SUPPORTS D'ACCUEIL**

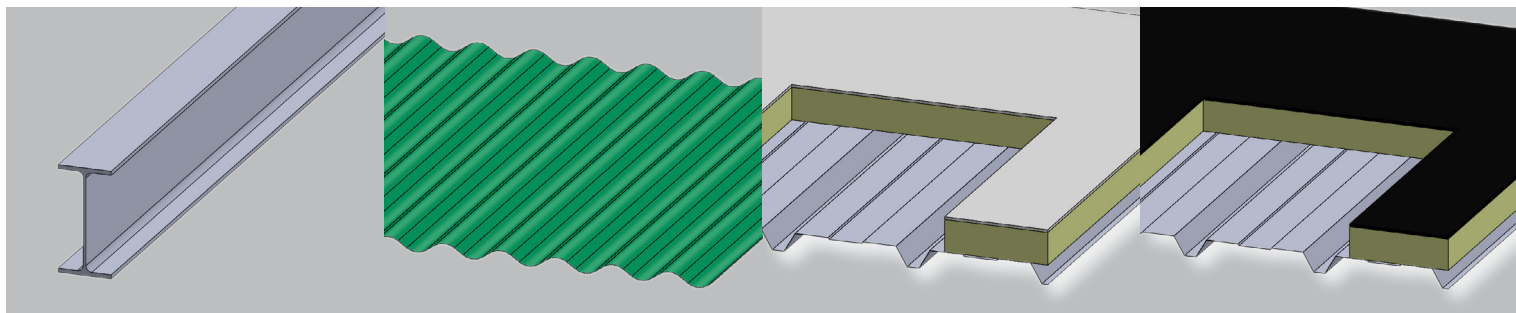


BAC ACIER TRAPÉZOÏDAL

PANNEAU SANDWICH

ZINC À TASSEAU

BÉTON

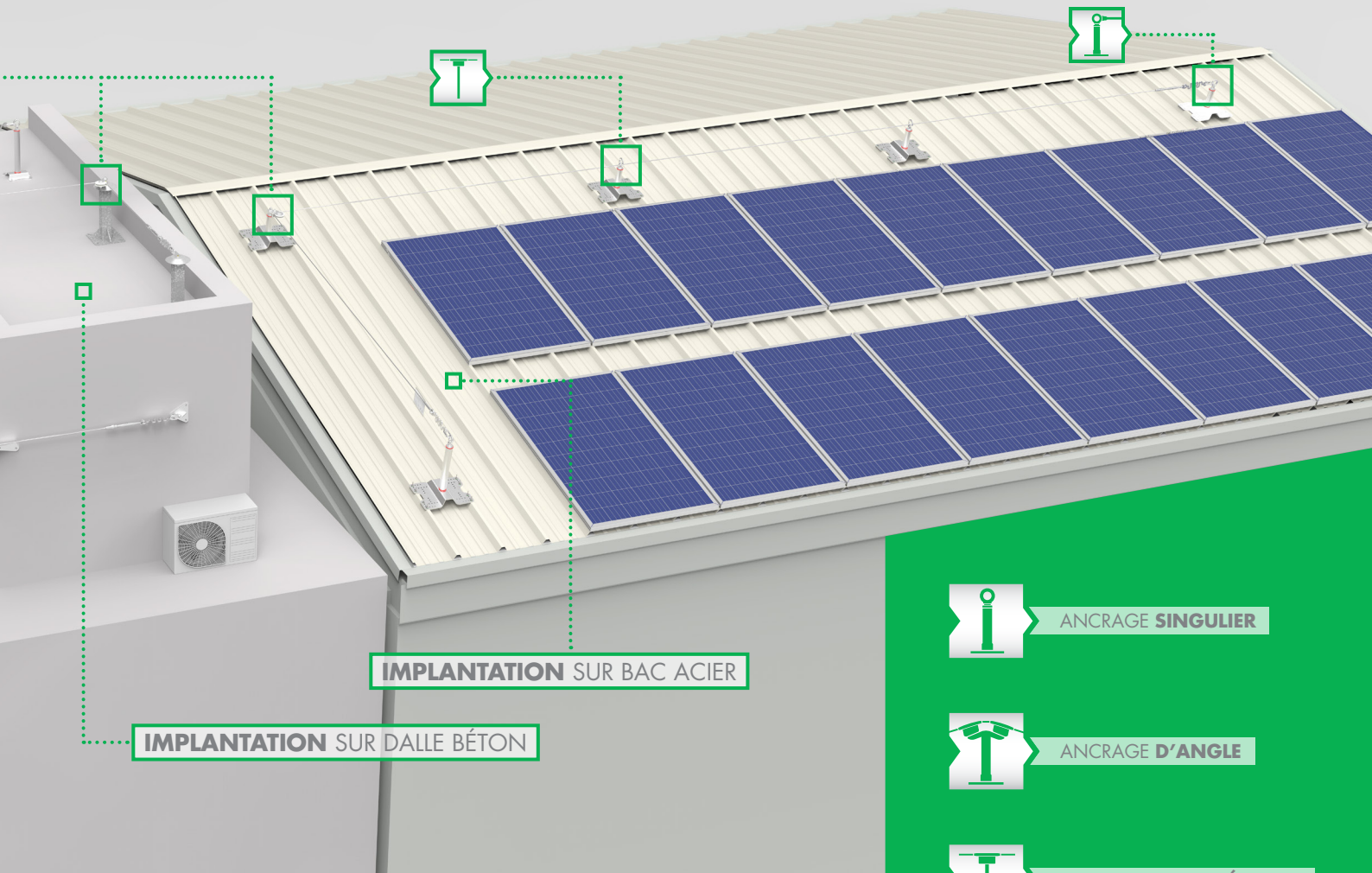


POUTRE EN ACIER IPN / IPE

BAC ACIER SINUSOÏDAL

BAC ACIER ÉTANCHÉ PVC

BAC ACIER ÉTANCHÉ BITUME



IMPLANTATION SUR BAC ACIER

IMPLANTATION SUR DALLE BÉTON



ANCRAGE **SINGULIER**



ANCRAGE **D'ANGLE**



ANCRAGE **INTERMÉDIAIRE**



ANCRAGE **D'EXTRÉMITÉ**

AVANTAGES **PRODUIT**

- Installation d'une même ligne de vie sur **PLUSIEURS TYPES DE SUPPORT**
- Corps du poteau, câble et ligne de vie **EN INOX**
- **SIMPLICITÉ DE POSE** sans outillage spécifique
- **MAITRISE** des efforts retransmis à la structure
- Distance entre les supports certifiée **JUSQU'À 15 M**
- Capsule d'absorption garantie **ANTI UV**
- Tube et platine **EN ALUMINIUM** (poids allégé)



Produit expédié sous un délai de 3 jours ouvrables





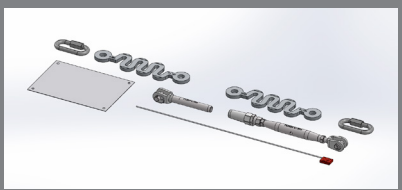
KITS LIGNE DE VIE

KIT COMPLET

LIGNE DE VIE À SERTIR SANS
OUTILLAGE SPÉCIFIQUE

A0010256

F-L-601

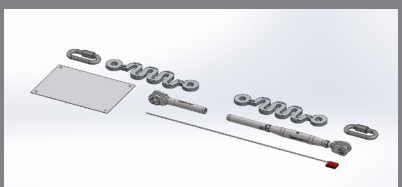


KIT COMPLET

LIGNE DE VIE À SERTIR AVEC
UNE PRESSE

A0010258

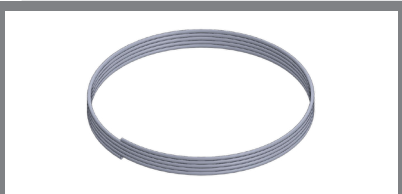
F-L-602



CÂBLE 8 MM INOX 316L

A0003832

EEHL500B



SUPPORT PLAQUETTE SIGNALÉTIQUE ALUMINIUM

A0010436

F-L-402

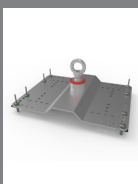


ANCRAGES SINGULIERS

POTEAU FLEEX
D'ANCRAGE SIMPLE
EN-795:2012
UTILISATEUR

A0010031

F-A-COURT



ANCREE
AVEC POINT
D'ANCRAGE

A0005547

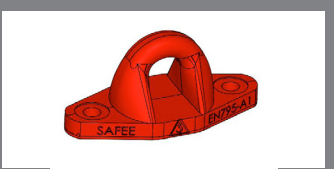
ANCREEC



ANCRAGE MURAL SAFEE
2 UTILISATEURS
EXISTE AUSSI EN GRIS

A0002103

SAFEE



ANCRAGES LIGNE DE VIE

POTEAU FLEEX
HAUTEUR 200 MM

A0010032

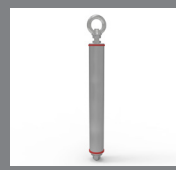
F-A-201



POTEAU FLEEX
HAUTEUR 400 MM

A0010033

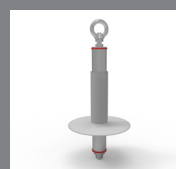
F-A-401



POTEAU FLEEX
HAUTEUR 400 MM
AVEC ÉTANCHÉITÉ PVC

A0010260

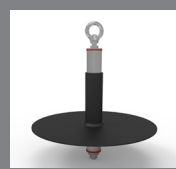
F-A-401-P



POTEAU FLEEX
HAUTEUR 400 MM AVEC
ÉTANCHÉITÉ BITUME

A0010259

F-A-401-B



POULIE D'ANCRAGE POUR
MODIFIER UN POTEAU
SIMPLE EN POTEAU D'ANGLE

A0011486

FLEEXIPOUL



COMPATIBLE AVEC:
F-A-201/F-A-401
F-A-401-B/F-A-401-P

PIÈCE DE RENVOI
INTERMÉDIAIRE POUR
LIGNE DE VIE MURALE

A0002233

EEHL201



ANCRAGE EXTRÉMITÉ
POUR LIGNE DE VIE
MURALE

A0002230

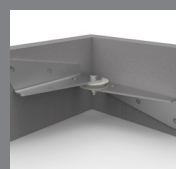
EEHL102



PASSAGE D'ANGLE
MURAL 90°
INTÉRIEUR

A0003826

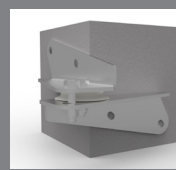
EEHL130



PASSAGE D'ANGLE
MURAL 90°
EXTÉRIEUR

A0002232

EEHL140



ANCREE AVEC PIÈCE DE
REVENI INTERMÉDIAIRE
COMPOSÉ DE :

ANCREEI

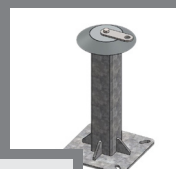
A0011623



ANCREE AVEC ANCRE
EXTRÉMITÉ INOX
COMPOSÉ DE :

ANCREED

A0011622

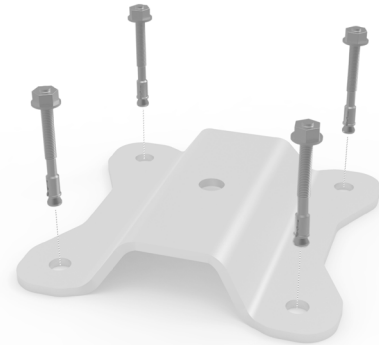
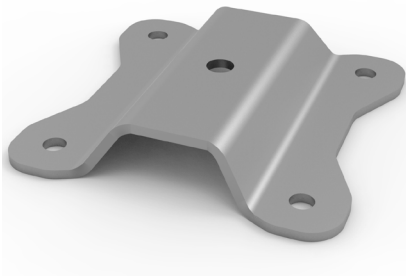


ANCREEA
POUR PASSAGE D'ANGLE
COMPOSÉ DE :

ANCREEA

A0011624



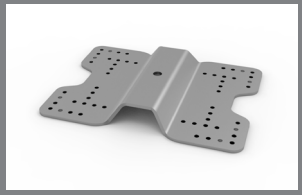


INTERFACES

INTERFACE DE FIXATION SUR BAC ACIER, BAC ÉTANCHE ET TOITURE ZINC POUR EXTRÉMITÉS ET ANGLES DE LIGNE DE VIE

A0010295

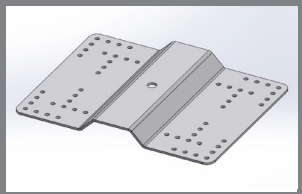
F-P-100



INTERFACE DE FIXATION SUR BAC ACIER, BAC ÉTANCHE ET TOITURE ZINC POUR ANCRAGE INTERMÉDIAIRE OU SINGULIER

A0008949

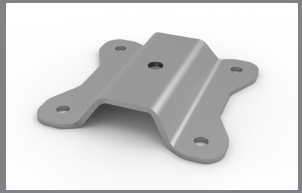
ABA-250



INTERFACE DE FIXATION SUR DALLE BÉTON ET PAR BRIDAGE

A0010437

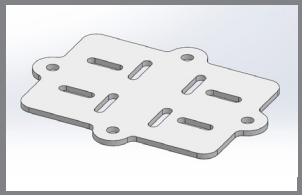
F-P-200



INTERFACE DE FIXATION SUR CHARPENTE MÉTALLIQUE PAR CRAPAUTAGE

A0011595

F-P-300

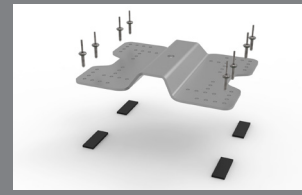


KITS DE FIXATION

KIT DE FIXATION PAR RIVETAGE
8 RIVETS ALU ÉTANCHES 7x7 ET MOUSSE ISOLANTE EPDM

A0010377

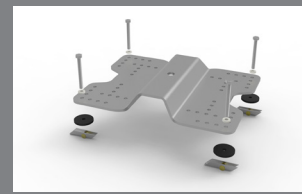
F-P-101-A



KIT DE FIXATION AVEC 4 CHEVILLES À BASCULE EN INOX ET RONDELLES ÉTANCHES EPDM

A0010378

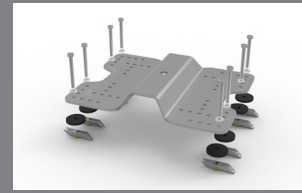
F-P-101-B



KIT DE FIXATION POUR TOITURE ZINC FIXATION CHEVILLES À BASCULE EN INOX ET RONDELLES ÉTANCHES EPDM

A0010379

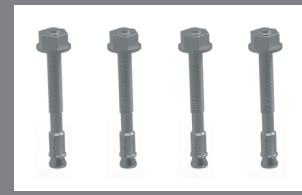
F-P-101-C



KIT DE FIXATION BÉTON 4 GOUJONS M12 INOX 316L
EXEMPLE D'APPLICATION :

F-P-201-A

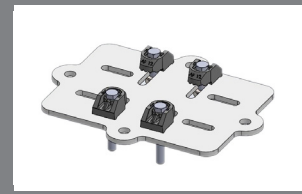
A0010447



KIT DE FIXATION PAR CRAPAUTAGE
CRAPAUDS EN FONTE ACIER M12

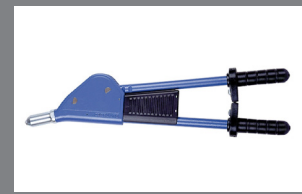
A0011625

F-P-301-A



PINCE À RIVET

A0009096



IMPLANTATION SUR BAC ACIER

- PANNEAU SANDWICH
BAC ACIER À PARTIR DE 0,63 mm
- KITS DE FIXATION :
- RIVETS
 - CHEVILLES À BASCULE
- ENTRAXE D'ONDES :
- 180 mm
 - 229 mm
 - 250 mm
 - 330 mm
 - SUR DEMANDE

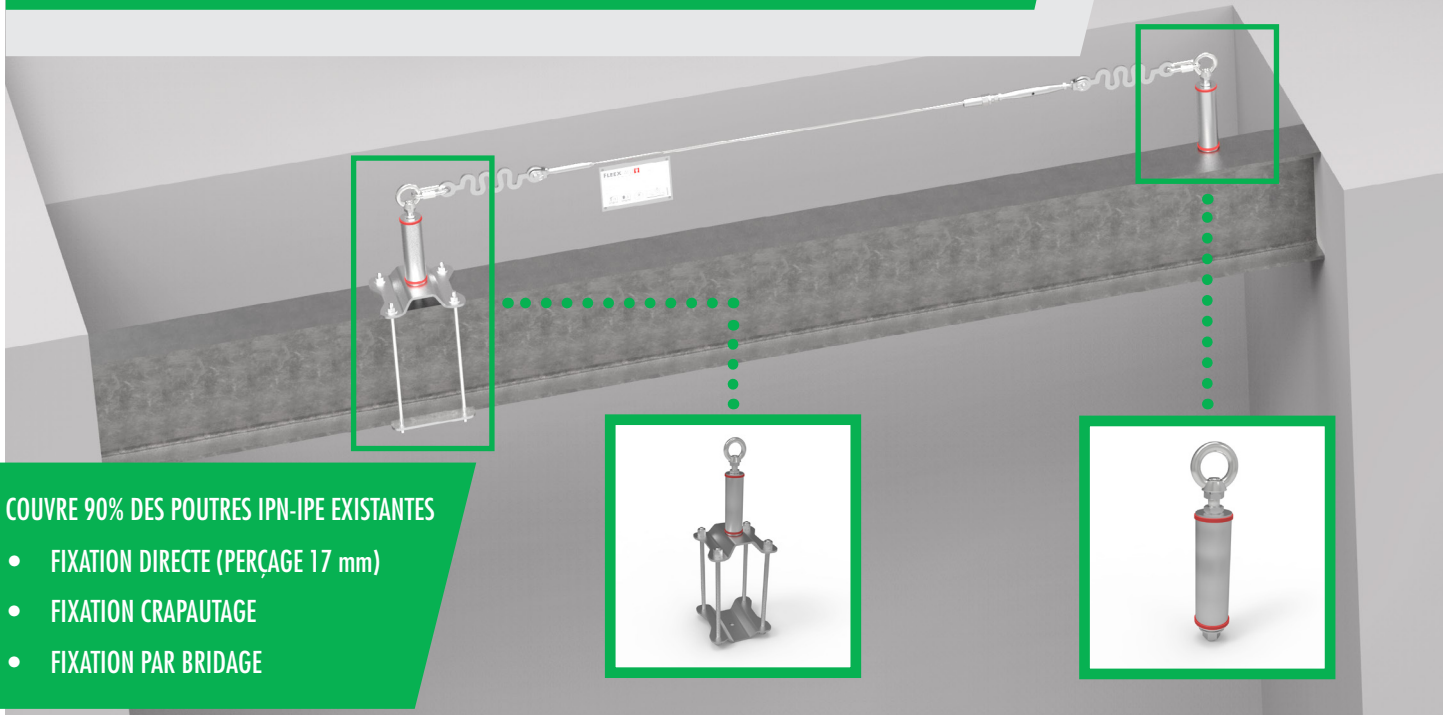
» Possibilité de rattraper une pente grâce aux différentes tailles d'ancrages disponibles afin de rester dans le champs de la norme.
Exemple : Implantation d'un poteau de 400mm à la place d'un poteau de 200mm.

IMPLANTATION SUR BAC ÉTANCHE

POUR ISOLATION JUSQU'À 250 MM
PAS D'ÉCRASEMENT DE L'ISOLATION
RELEVÉ D'ÉTANCHÉITÉ DE 20 CM
RESPECT DU DTU

» Configuration de pose en « T », permet d'économiser un poteau.

IMPLANTATION SUR CHARPENTE MÉTALLIQUE

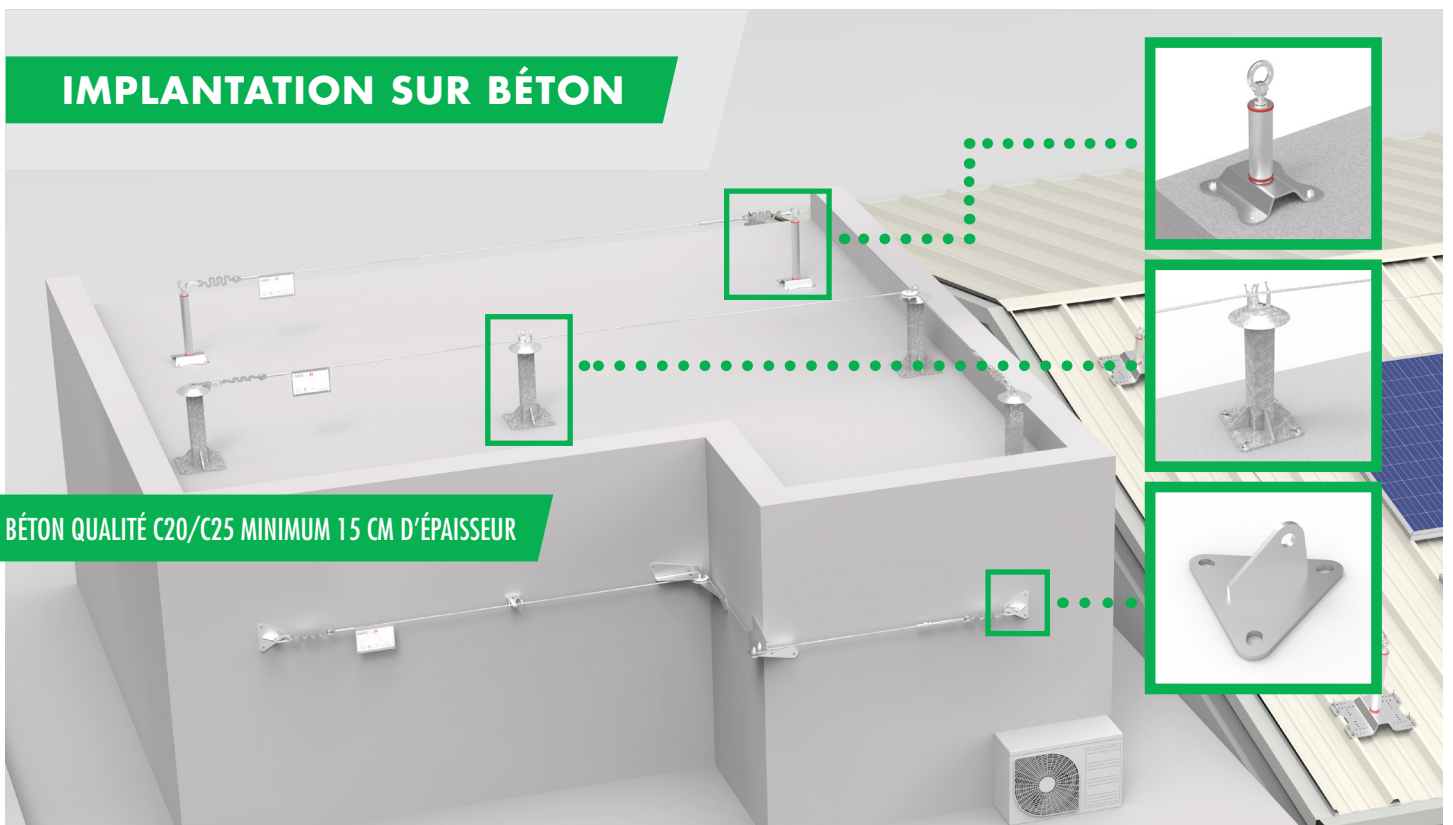


COUVRE 90% DES POUTRES IPN-IPE EXISTANTES

- FIXATION DIRECTE (PERÇAGE 17 mm)
- FIXATION CRAPAUTAGE
- FIXATION PAR BRIDAGE

» Plusieurs types de fixation possibles sur structure métallique : crapautage, bridage, reprise directe sur charpente.

IMPLANTATION SUR BÉTON



BÉTON QUALITÉ C20/C25 MINIMUM 15 CM D'ÉPAISSEUR

» Sur support béton, possibilité d'installer la ligne de vie sur ancrages flexibles, rigides ou muraux.

TÉLÉCHARGEZ EN LIGNE SUR WWW.ECHELLE-EUROPEENNE.COM

- » NOTICES ET FICHES PRODUITS DE LA GAMME D'ANCRAGES ET DE LA LIGNE DE VIE FLEEX
- » CERTIFICATS DE CONFORMITÉ
- » TABLEAU DES EFFORTS ET DES FLÈCHES



SUIVEZ-NOUS

SUR LES RÉSEAUX SOCIAUX POUR DÉCOUVRIR LES CHANTIERS MAGASINS :



NOS AUTRES SOLUTIONS DE SÉCURISATION SUR TOITURE



ÉCHELLES À CRINOLINE



GARDE-CORPS



PASSERELLES DE CIRCULATION



PASSERELLES DE FRANCHISSEMENT

POUR EN SAVOIR PLUS
CONTACTEZ-NOUS



Coordonnées du magasin