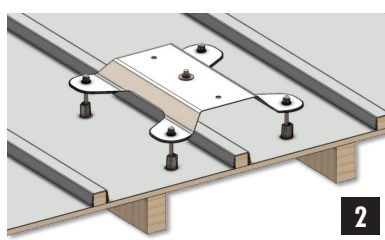
**1****2**

INFORMATIONS IMPORTANTES

- Volige ≥ 12 mm - Feuille de zinc
- Entraxe entre passants : 15 m max
- Monoportée : 10 m max
- Vérification périodique au moins 1 fois tous les 12 mois



LES AVANTAGES PRODUIT

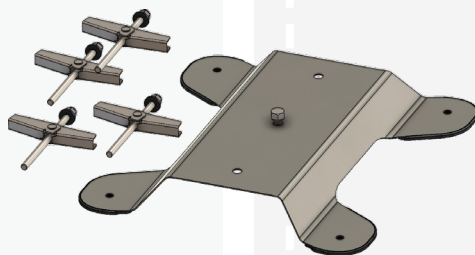
- Gamme simple et rapide à poser
- Design épuré
- 4 utilisateurs possible simultanément
- Les composants de la LDV n'ont pas d'arêtes vives susceptibles de détériorer langes ou cordes.

FIXATION DIRECTE

FIXATION SUR REHAUSSE

FIXATION SUR POTELET

PLATINE



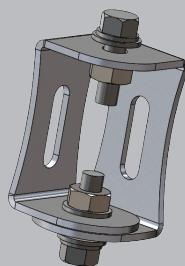
INTERFACE SUR COUVERTURE ZINC

Réf. Divalto A0014104

Réf. Commerciale ICZ

+
RÉHAUSSE

**IMPOSSIBLE
DE FIXER UN COMPOSANT
DIRECTEMENT SUR LA
PLATINE**

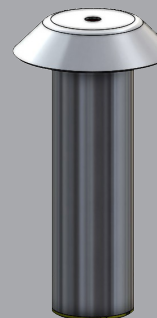


100 mm

REHAUSSE 100

Réf. Divalto A0015750

Réf. Commerciale RH100

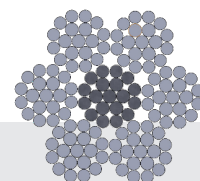
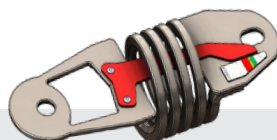
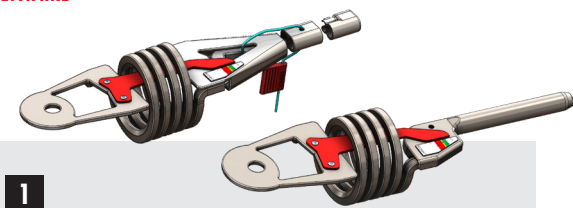
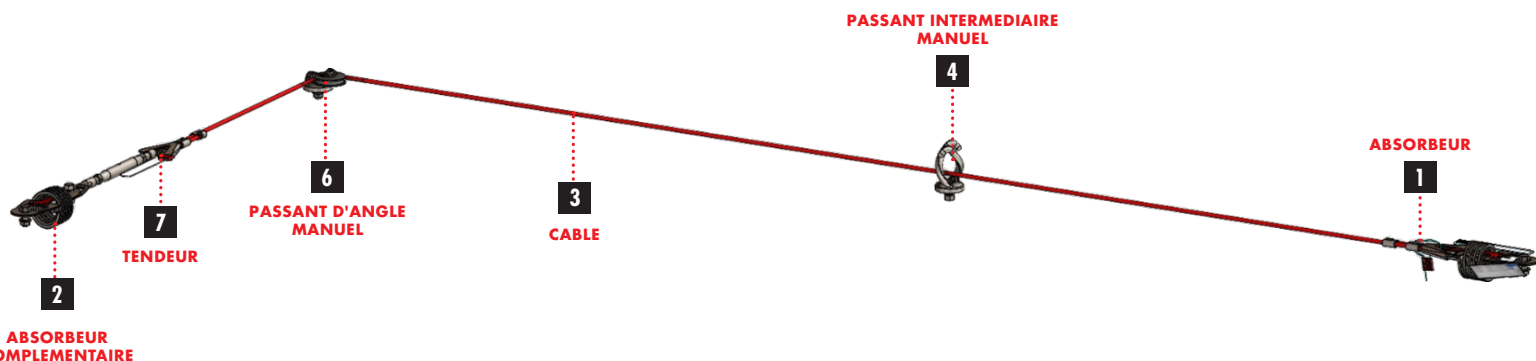


250 mm

POTELET BASCULANT

Réf. Divalto A0014093

Réf. Commerciale PB250



1
**ABSORBEUR À SERTIR MANUELLEMENT /
ABSORBEUR À SERTIR À LA MACHINE**
Réf. Divalto A0014048 / A0014054
Réf. Commerciale S03 / S08

Il est composé d'une terminaison Secur-Vit avec témoin de tension, d'une pièce de finition et d'une platine de départ intégrée. Plomb fourni pour sceller la terminaison.
Il permet de tendre la ligne de vie jusqu'à 100 daN. Une graduation permet de connaître la tension dans le câble.

2
ABSORBEUR COMPLEMENTAIRE
Réf. Divalto A0014053
Réf. Commerciale S07

L'absorbeur complémentaire permet de positionner un absorbeur aux 2 extrémités de la ligne de vie. Un témoin permet de mesurer la tension. Associé à une chape à sertir S26, cet absorbeur permet de monter une ligne de vie CONEKT à sertir.

3
CÂBLE
Réf. Divalto A0003832
Réf. Commerciale S00

Câble souple composé de 7 torons de 19 fils en inox 316.



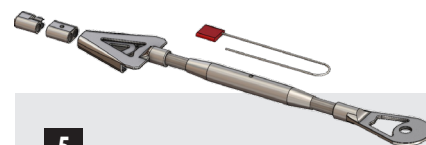
4
PASSANT DROIT INTERMEDIAIRE MANUEL
Réf. Divalto A0014051
Réf. Commerciale S05

Il est équipé d'un crochet pour le rendre compatible avec les potelets PB250. Un angle de 5° est toléré à l'entrée et à la sortie des passants intermédiaires.



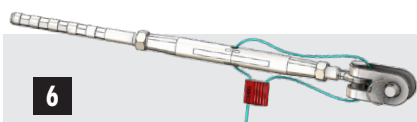
5
PASSANT D'ANGLE MANUEL
Réf. Divalto A0014052
Réf. Commerciale S06

Dès qu'il y a un angle sur la LDV, un absorbeur à chaque extrémité est obligatoire. Angle minimum de 90° sur supports rigides avec 1 seul passant d'angle. Sur potelets PB250, angle intérieur minimum de 120° avec 2 passants d'angles obligatoires.



5
TENDEUR À SERTIR MANUELLEMENT
Réf. Divalto A0014050
Réf. Commerciale S04

Il est composé d'une terminaison Secur-Vit, d'une pièce de finition et d'une platine de départ intégrée. Un plomb est fourni avec le tendeur pour sceller la terminaison et le tendeur.



6
TENDEUR À SERTIR À LA MACHINE
Réf. Divalto A0014056
Réf. Commerciale S10

Il est composé d'une terminaison à sertir Ø 16 mm. 5 sertissages hexagonaux doivent être réalisés pour bloquer le câble.



7
PANONCEAU À L'ACCÈS
Réf. Divalto A0014061
Réf. Commerciale S20

Il est à positionner à l'accès de la ligne de vie. Il informe de la présence d'un risque de chute et de la nécessité de porter un harnais à partir de cette zone.



7
PLAQUE SIGNALÉTIQUE DE LA LIGNE DE VIE
Réf. Divalto A0014062
Réf. Commerciale S21

Il est à positionner sur le dispositif d'ancrage de la ligne de vie. C'est sa fiche d'identité.