

INFORMATIONS IMPORTANTES

- Epaisseur du bac acier $\geq 0,63$ mm
- Entraxe entre passants : 15 m max
- Monoportée : 10 m max
- Vérification périodique au moins 1 fois tous les 12 mois

LES AVANTAGES PRODUIT

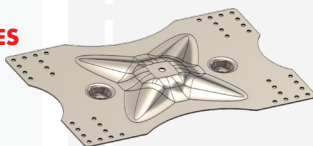
- Gamme simple et rapide à poser
- Design épuré
- 4 utilisateurs possible simultanément
- Les composants de la LDV n'ont pas d'arêtes vives susceptibles de détériorer longues ou cordes.

FIXATION DIRECTE

- Pour largeurs d'ondes : 500, 400, 333, 250 et 200 mm
- Bien coller les 4 bandes d'étanchéité avant la mise en place
- Fixation avec 12 rivets ou 16 vis autoforeuses

PLATINE POUR 2 BASCULES

Réf. Divalto A0014091
Réf. Commerciale PB2

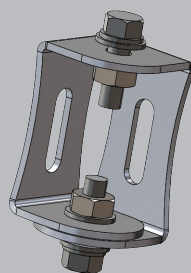


FIXATION SUR REHAUSSE

- Pour largeurs d'ondes : 333, 250 et 200 mm
- Fixation par 16 vis autoforeuses ou 16 rivets

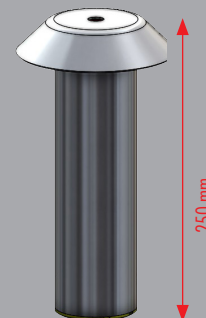
PLATINE MINI OMEGA

Réf. Divalto A0014994
Réf. Commerciale MINI OMEGA



REHAUSSE RH100

Réf. Divalto A0015750
Réf. Commerciale RH100



POTELET BASCULANT

Réf. Divalto A0014093
Réf. Commerciale PB250

PLATINE

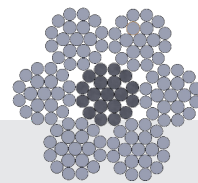
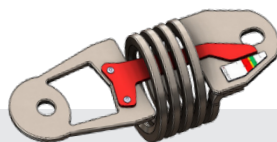
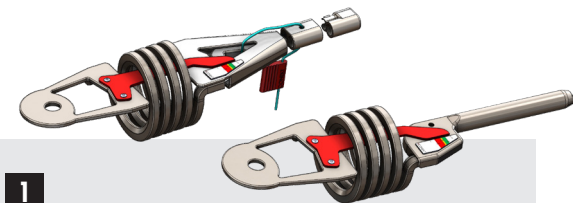
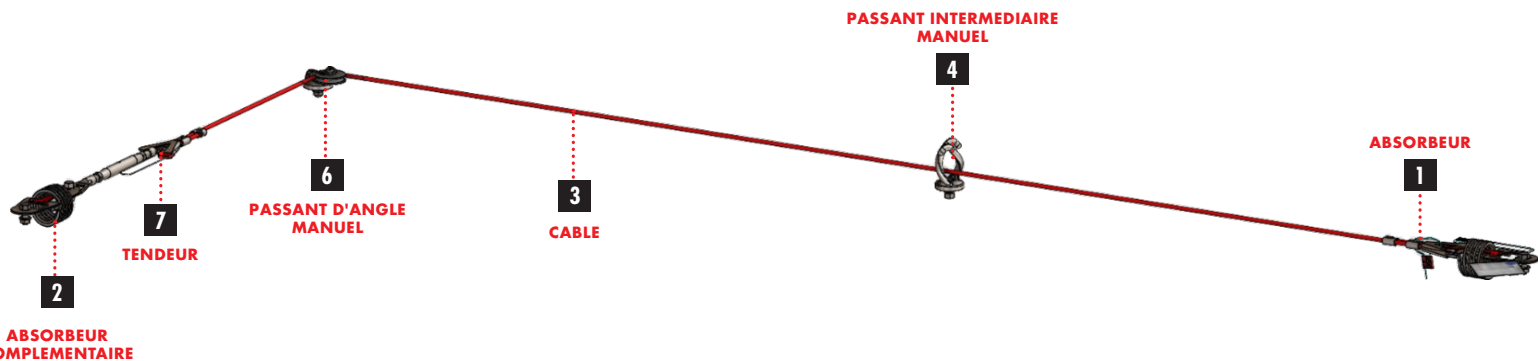
+

RÉHAUSSE



**IMPOSSIBLE
DE FIXER UN COMPOSANT
DIRECTEMENT SUR LA
PLATINE**

LES COMPOSANTS



1
**ABSORBEUR À SERTIR MANUELLEMENT /
ABSORBEUR À SERTIR À LA MACHINE**
Réf. Divalto A0014048 / A0014054
Réf. Commerciale S03 / S08

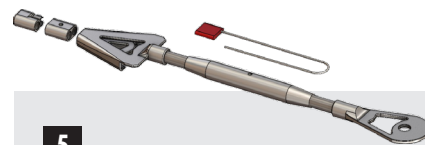
Il est composé d'une terminaison Secur-Vit avec témoin de tension, d'une pièce de finition et d'une platine de départ intégrée. Plomb fourni pour sceller la terminaison.
Il permet de tendre la ligne de vie jusqu'à 100 daN. Une graduation permet de connaître la tension dans le câble.

2
**ABSORBEUR
COMPLEMENTAIRE**
Réf. Divalto A0014053
Réf. Commerciale S07

L'absorbent complémentaire permet de positionner un absorbent aux 2 extrémités de la ligne de vie. Un témoin permet de mesurer la tension. Associé à une chape à sertir S26, cet absorbent permet de monter une ligne de vie CONEKT à sertir.

3
CÂBLE
Réf. Divalto A0003832
Réf. Commerciale S00

Câble souple composé de 7 torons de 19 fils en inox 316.



4
**PASSANT DROIT
INTERMEDIAIRE MANUEL**
Réf. Divalto A0014051
Réf. Commerciale S05

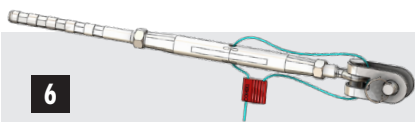
Il est équipé d'un crochet pour le rendre compatible avec les potelets PB250. Un angle de 5° est toléré à l'entrée et à la sortie des passants intermédiaires.

5
**PASSANT D'ANGLE
MANUEL**
Réf. Divalto A0014052
Réf. Commerciale S06

Dès qu'il y a un angle sur la LDV, un absorbent à chaque extrémité est obligatoire. Angle minimum de 90° sur supports rigides avec 1 seul passant d'angle. Sur potelets PB250, angle intérieur minimum de 120° avec 2 passants d'angles obligatoires.

5
**TENDEUR À SERTIR
MANUELLEMENT**
Réf. Divalto A0014050
Réf. Commerciale S04

Il est composé d'une terminaison Secur-Vit, d'une pièce de finition et d'une platine de départ intégrée. Un plomb est fourni avec le tendeur pour sceller la terminaison et le tendeur.



6
**TENDEUR À SERTIR
À LA MACHINE**
Réf. Divalto A0014056
Réf. Commerciale S10

Il est composé d'une terminaison à sertir Ø 16 mm. 5 sertissages hexagonales doivent être réalisés pour bloquer le câble.

**PANONNEAU
À L'ACCÈS**
Réf. Divalto A0014061
Réf. Commerciale S20

Il est à positionner à l'accès de la ligne de vie. Il informe de la présence d'un risque de chute et de la nécessité de porter un harnais à partir de cette zone.

**PLAQUE
SIGNALÉTIQUE
DE LA LIGNE DE VIE**
Réf. Divalto A0014062
Réf. Commerciale S21

Il est à positionner sur le dispositif d'ancrage de la ligne de vie. C'est sa fiche d'identité.